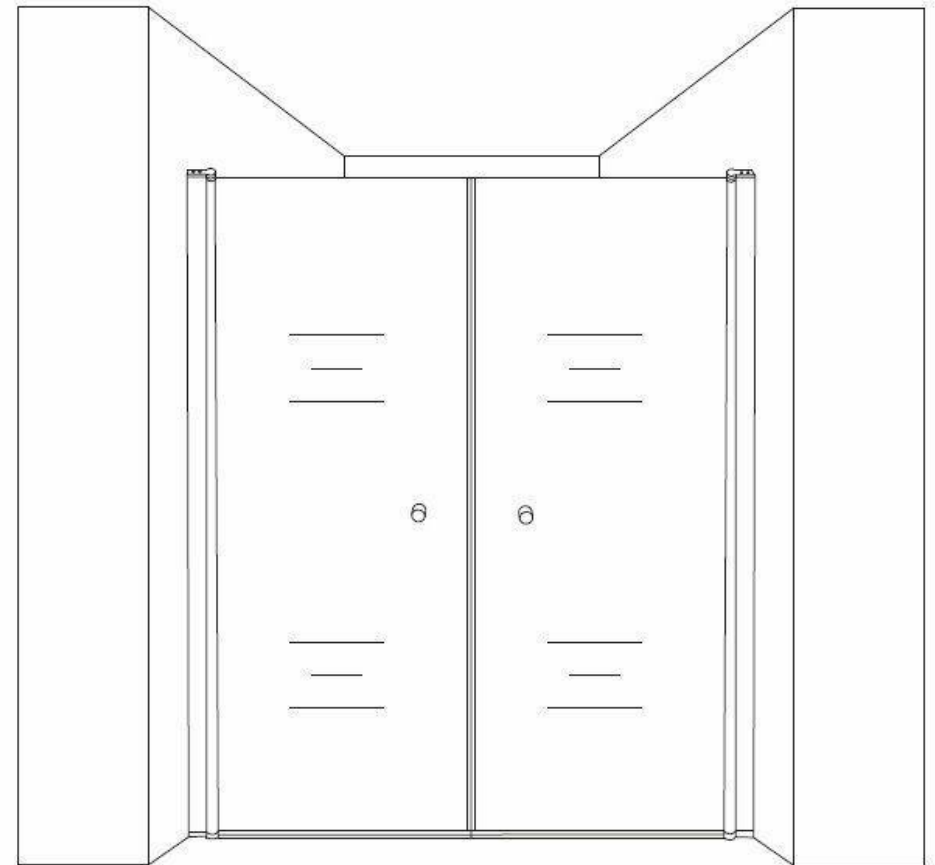


NOTICE DE MONTAGE



Cette notice de montage est une recommandation de montage. Il est conseillé de confier le montage à une personne qualifiée. Si vous souhaitez effectuer le montage par vous-même n'hésitez pas à demander conseil à un professionnel. Veillez à ce que les enfants soient éloignés lors du montage afin d'éviter d'éventuelles blessures. Veuillez porter des gants et des lunettes de sécurité lors du montage.

ACCESSOIRES



crayon à papier



tounevis



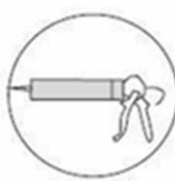
perceuse



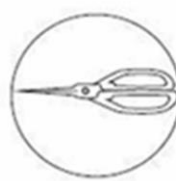
marteau en caoutchouc



niveau à bulle



silicone sanitaire

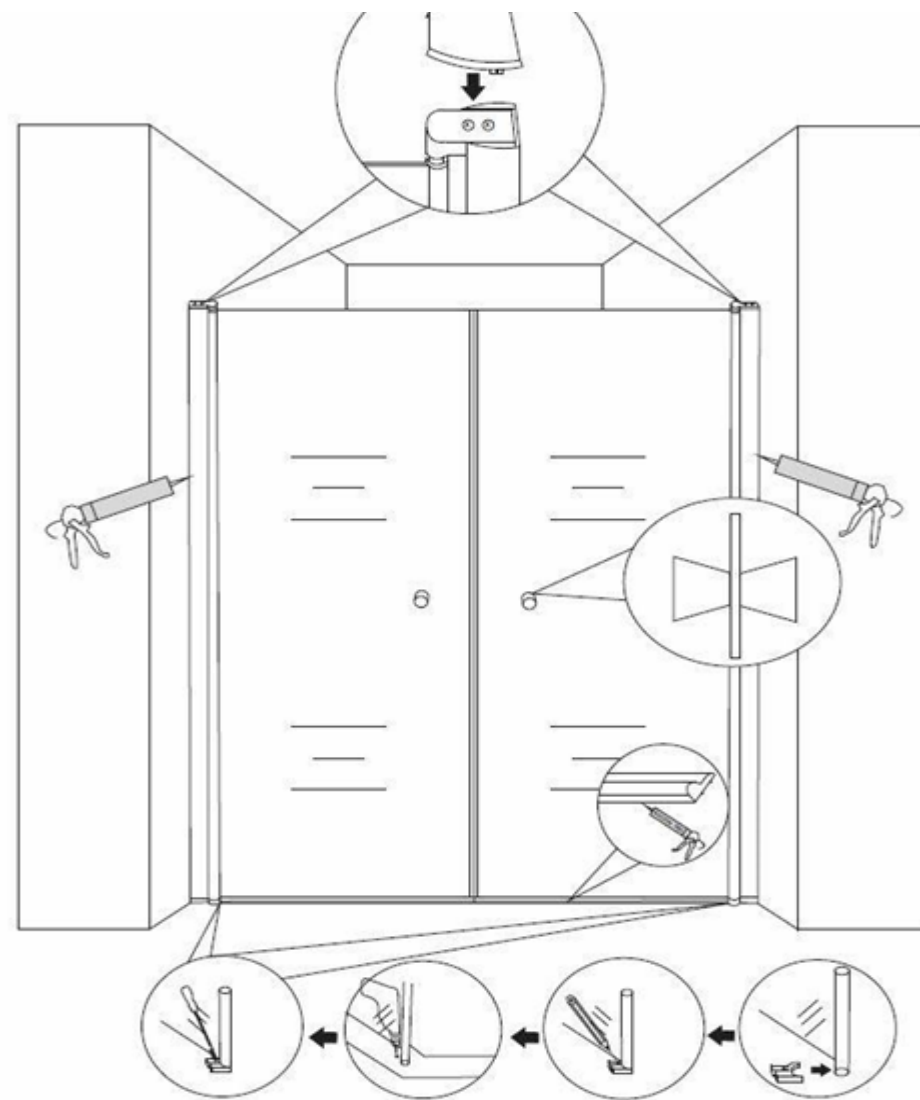


ciseaux

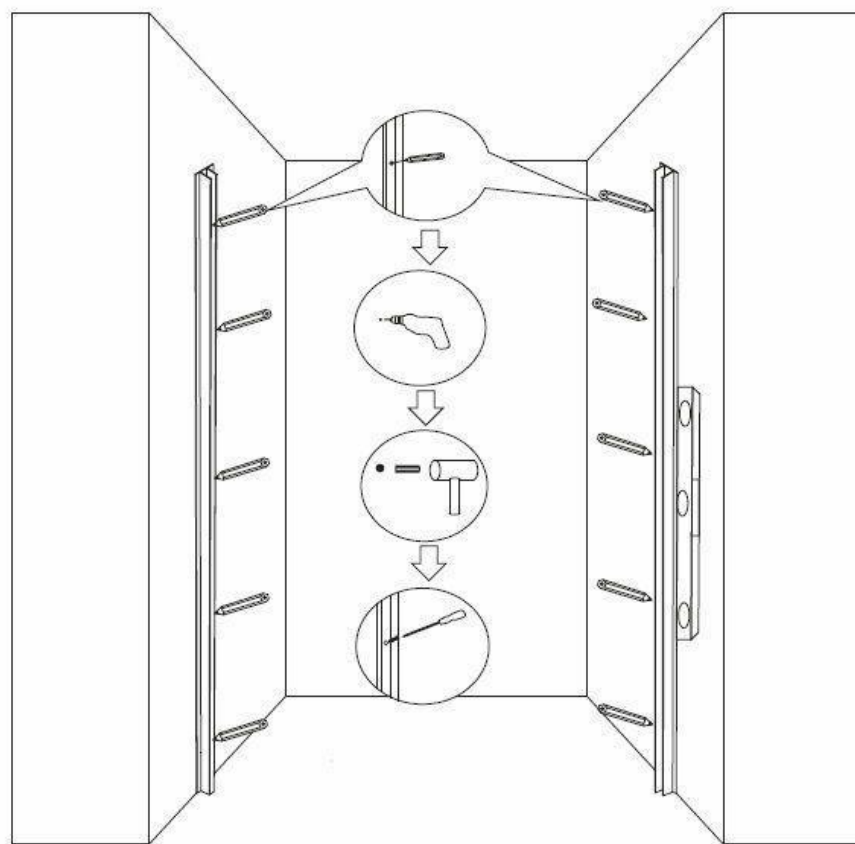
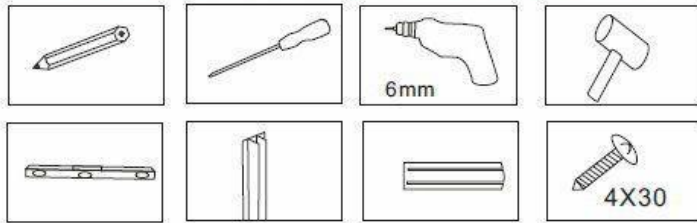


mètre-ruban

1. Vissez ou collez le rail inférieur ainsi que le support. Il n'est pas obligatoire d'utiliser le rail, mais il est conseillé de l'utiliser.
2. Placez les capuchons en plastique sur la charnière.
3. Fixez les poignets et scellez la cabine de douche avec le silicone.

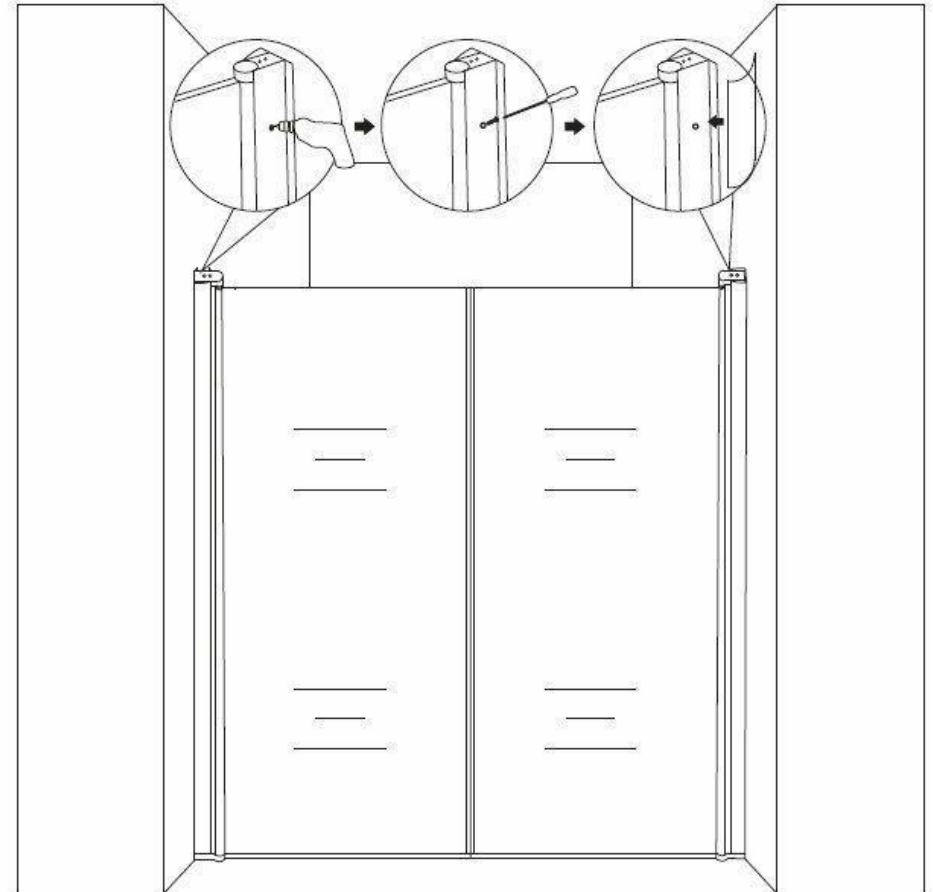


1. Placez les profilés de cloison en U contre le mur et signalez les trous pour les vis avec un crayon à papier.
2. Avec votre perceuse, percez des trous de 6 mm.
3. Posez les chevilles et vissez les profils des parois.



2

1. Vissez latéralement les portes en verre sur les profilés comme illustré ci-dessous.
2. Couvrez les vis avec les caches en aluminium livrés dans votre colis.



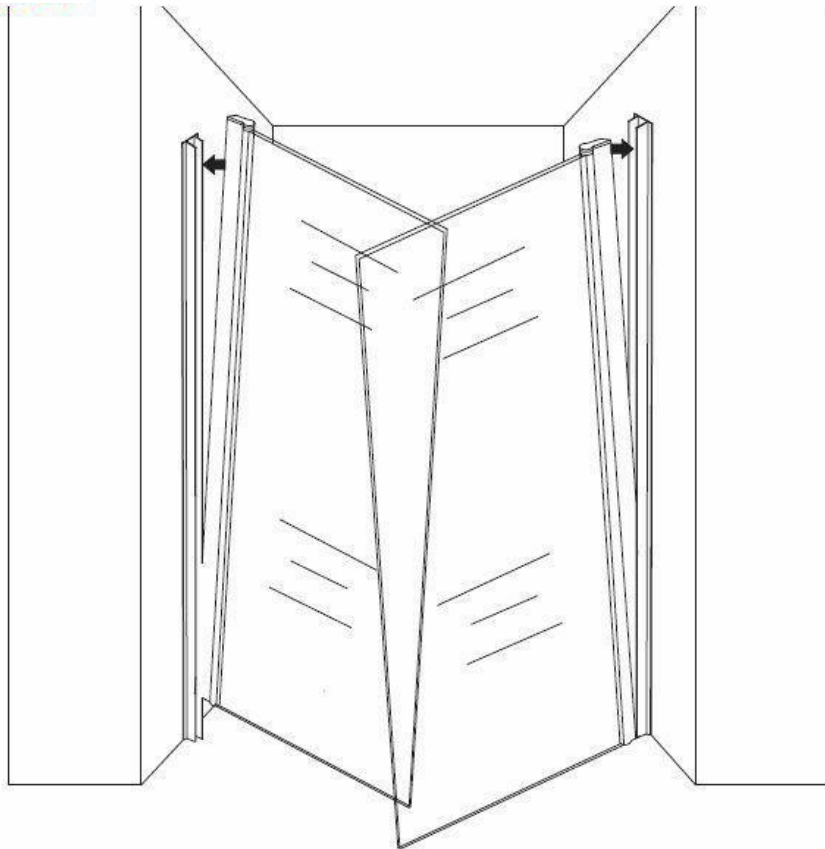
5

Faites coulisser les portes en verre sur les profilés.

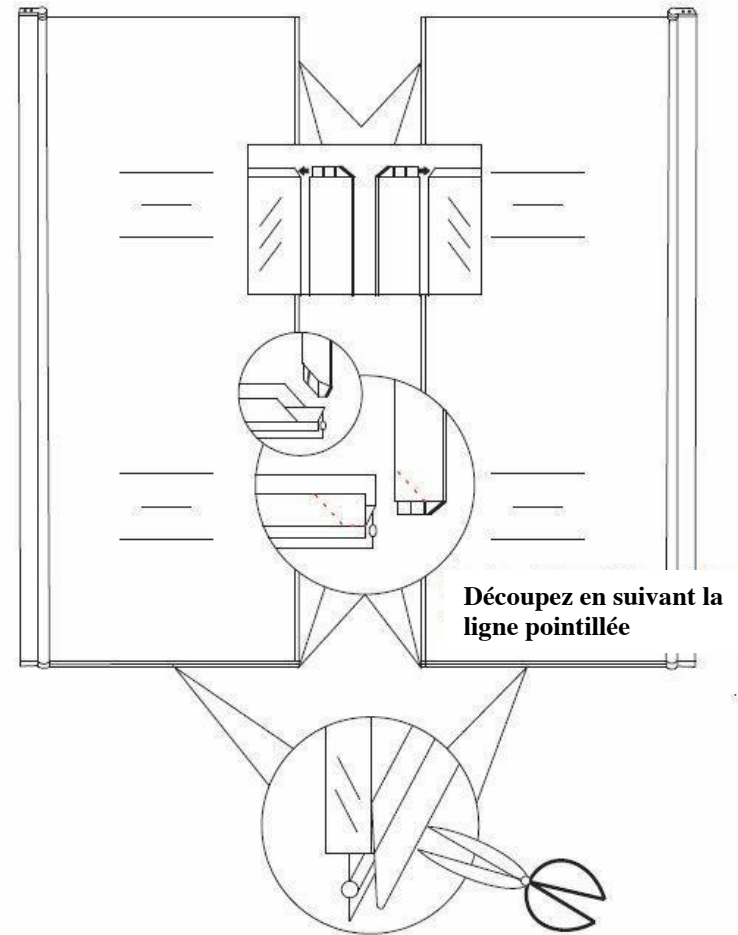
Attention :

- Les portes de douche disposent d'un mécanisme de relèvement et d'abaissement. Tournez la porte de manière à ce que les portes se tournent légèrement vers le haut lors de l'ouverture.
- Les portes ont un nano-revêtement sur les deux côtés. Pour les portes en verre de sécurité dépoli, le côté dépoli est à monter vers l'extérieur.

Placez les joints sur les verres et découpez-les comme indiqué ci-dessous :



3



4